

L'Aviron, hébergement communautaire

RAPPORT D'ACTIVITÉS

1^{ER} AVRIL 2008 AU 31 MARS 2009

111, boul. Des Laurentides

Laval, H7G 2T2

Tél. : (450) 668-8727#214 Téléc. : (450) 668-9615

HISTORIQUE:

Actuellement en démarrage, L'Aviron a pour mission de prévenir l'itinérance et l'exclusion sociale des personnes en situation d'urgence, en leur offrant un hébergement à court et/ou moyen terme ainsi que des services de première ligne afin d'éviter/diminuer la dégradation des conditions sociales, économiques et de santé des personnes, notamment par la stabilisation résidentielle.

SI L'ITINÉRANT EST, ENCORE AUJOURD'HUI, SOUVENT PERÇU COMME AYANT CHOISI CE MODE DE VIE, DONC RESPONSABLE DE SA SITUATION, DE SA DÉCHÉANCE ET DE SON MANQUE DE VOLONTÉ À S'EN SORTIR, LES AUTEURS CARLE ET BÉLANGER-DION (2007)¹ EN ÉLARGISSENT LA DÉFINITION. ILS PRÉSENTENT L'ITINÉRANCE COMME UN « PROCESSUS LONG ET COMPLEXE DE DÉSAFFILIATION SOCIALE MARQUÉ PAR L'AFFAIBLISSEMENT DES LIENS SOCIAUX OÙ INTERAGISSENT UNE MULTITUDE DE SERVICES ALLANT DES PROGRAMMES D'EMPLOYABILITÉ AUX REFUGES D'URGENCE ».

L'Aviron, hébergement communautaire est un organisme communautaire autonome (OCA). Il s'appuie sur des pratiques et des approches larges, diversifiées et axées sur la globalité de l'individu et de son histoire, ce qui permet de dépasser les limites imposées par le « action-réaction » du constat des problématiques vécues. L'approche globale permet d'outiller adéquatement la personne, en tenant compte de son milieu de vie, de ses conditions de vie et de son environnement.

L'Aviron, à titre d'OCA, valorise l'autonomie et le cheminement personnel en misant sur les capacités individuelles et de groupe à modifier et à agir sur les conditions de vie. Il devient un milieu de participation active et citoyenne par son intérêt pour l'éducation populaire, donc un lieu de transformation sociale.

Les organismes communautaires et publics déjà en place et offrant des services/activités de qualité permettent à la personne de se reconstruire et de se réapproprier son pouvoir d'agir sur sa propre vie et son environnement. Ils sont le moteur du processus d'intervention et l'Aviron devient un outil essentiel. La diversité des approches, des modes de fonctionnement et des cultures de ces organisations constituent une richesse qui se doit d'être respectée et préservée.

LE PROJET D'IMMOBILISATION

L'Aviron, hébergement communautaire a présenté un projet à AccèsLogis (SHQ), pour une clientèle adulte, mixte, en situation ou à risque d'itinérance à Laval.

Le projet comprend un hébergement d'urgence (6 chambres) et de transition (6 chambres avec salle de bain), des studios supervisés (6) et 12 appartements permanents et avec limite dans le temps (10 de 1 chambre-à-coucher et 2 de 2 chambres-à-coucher).

Le financement récurrent des services/activités est assuré par l'Agence de santé et de services sociaux de Laval (ASSSL) et par la ville de Laval.

¹CARLE, Paul et Lalie BÉLANGER-DION (2007). Second regard sur l'itinérance à Laval- du constat à la mise en place de nouvelles pratiques, en partenariat avec Travail de rue de l'Île de Laval (TRIL), Agence de la santé et des services sociaux de Laval, Initiative de partenariat en action communautaire (IPAC II) du Gouvernement du Canada, 14p.

CALCUL DES FAÇADES DE RAYONNEMENT

selon les tableaux de la partie 3 du C.N.B. 1995

Facade Nord	=	4'168 m.c.
Aire de la facade (plancher à plafond)	=	3,05m
Distance limitative	=	5:1
Ratio L/H	=	
Bâtiment non protégé par glacis		
Usages E et F3		
Tableaux 3.2.3.1.B (% d'ouvertures permises)	=	5,0%

CALCUL DES FAÇADES DE RAYONNEMENT

selon les tableaux de la partie 3 du C.N.B. 1995

Facade Nord	=	4'165 m.c.
Aire de la facade (plancher à plafond)	=	3,05m
Distance limitative	=	non pertinent
Ratio L/H	=	
Bâtiment entièrement protégé par glacis		
Usages C et E2		
Tableaux 3.2.3.1.C (% d'ouvertures permises)	=	22,0%

Si les espaces sont compartimentés, il est possible de calculer l'aire de la facade pour chaque compartiment résistants au feu (3.2.3.2.).

Pour un bâtiment glacé avec une distance limitative de 3,0m, le pourcentage de baies non protégées peut varier de 100% lorsque l'aire du compartiment a moins de 10,0 m.c. à 22% lorsque l'aire du compartiment a plus de 150,0 m.c.

STATIONNEMENT

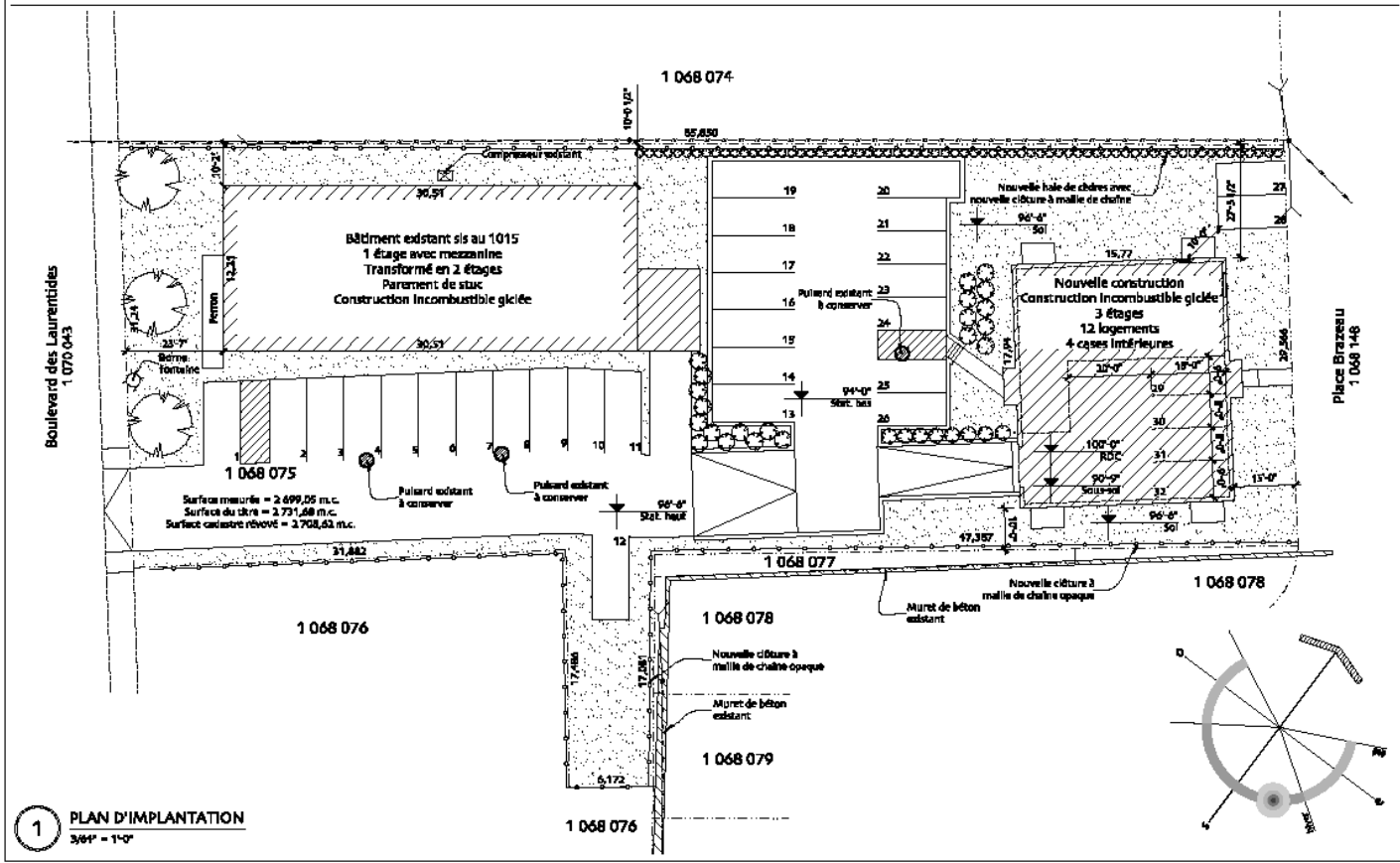
Nombre de cases requises	=	1 case / 500 pl.ca.
Aviron (commercia)	=	8 020 pl.ca.
Aire brute du bâtiment	=	17 cases
TOTAL	=	
Place Brossau (résidentie)	=	1,3 case / logement
Nombre de logements	=	12
25% des cases doivent être imérieures	=	14 cases
TOTAL	=	
Compensations permises	=	25% des cases = -7 cases
Portion commerciale	=	0,3 case / logement = -4 cases
Portion résidentielle	=	-11 cases
TOTAL	=	

STATIONNEMENTS (SUITE)

Total des cases à pourvoir	=	20 cases
Portion commerciale	=	12 cases
Portion résidentielle	=	3 minimum
Cases résidentielles imérieures	=	3 minimum

ANALYSE D'IMPLANTATION

Aire du lot	=	3.699,05 m.c.
Aire du bâtiment	=	373,53 m.c.
Taux d'implantation	=	10,0%
Densité actuelle	=	0,15
Agrandissement proposé	=	378,70 m.c.
Aire totale des bâtiments	=	652,23 m.c.
Taux d'implantation	=	17,9%
Densité projetée	=	0,69



rouge | architecture

1015, boulevard des Laurentides, suite 210
Laval, Québec, H7V 2T2
T 514-468-8200 F 514-468-8201
info@rouge-architecture.com

Client
L'Aviron hébergement commercial

111, boulevard des Laurentides, suite 210
Laval, Québec, H7V 2T2
468-8200, poste 214

groupe de ressources techniques
Options Habitation Québec
400, avenue Oxford
Montréal, Québec, H9A 2Y5
514-468-1345

révisions

no	description	date
01	Construction	2009
02	Construction	2009
03	Construction	2009
04	Construction	2009
05	Construction	2009
06	Construction	2009
07	Construction	2009
08	Construction	2009
09	Construction	2009
10	Construction	2009
11	Construction	2009
12	Construction	2009
13	Construction	2009
14	Construction	2009
15	Construction	2009
16	Construction	2009
17	Construction	2009
18	Construction	2009
19	Construction	2009
20	Construction	2009
21	Construction	2009
22	Construction	2009
23	Construction	2009
24	Construction	2009
25	Construction	2009
26	Construction	2009
27	Construction	2009
28	Construction	2009
29	Construction	2009
30	Construction	2009
31	Construction	2009
32	Construction	2009
33	Construction	2009
34	Construction	2009
35	Construction	2009
36	Construction	2009
37	Construction	2009
38	Construction	2009
39	Construction	2009
40	Construction	2009
41	Construction	2009
42	Construction	2009
43	Construction	2009
44	Construction	2009
45	Construction	2009
46	Construction	2009
47	Construction	2009
48	Construction	2009
49	Construction	2009
50	Construction	2009

Journal de commenter les revues / l'impression
des...
- Vérifier les dimensions des chaînes et les
conditions de chantier
- Assurer les précautions de santé
d'urgence, consulter ou appeler un
médecin si nécessaire.

Accès interdits ne doit être autorisé à l'habitat
sur le plan.

Ce plan a pour but d'être utilisé pour construction
seulement et ne doit pas être utilisé pour
l'obtention de permis de construction.
Ce document ne peut être transmis, réimprimé ou
copié, sans la permission écrite de l'auteur.
© 2009, rouge | architecture.

**NE PAS CONSTRUIRE
AVEC CES PLANS**

nom du projet
L'Aviron

hébergement commercial
1015, boulevard des Laurentides
Laval, Québec

titre du dessin
IMPLANTATION
nouvel aménagement

date
5 mai 2009

COMMENTAIRES

no de projet
0819

no de plan
A01

dessiné
T-L Nguyen

de
A05

MEMBRES DU CONSEIL D'ADMINISTRATION

Président	Guy Boisvert Directeur général, Oasis unité mobile d'intervention
Vice-président	Roger Schmouth Gestionnaire clinique, L'Ilot, Service régional de crise de Laval
Trésorier	Martin Métivier Chef de division, Urgence sociale Laval
Secrétaire	Patricia Myles Adjointe clinique, Centre d'implication libre de Laval (CILL)
Administratrice	Denise Ouimet Directrice générale, Relais communautaire de Pont-Viau
Administratrice	Nathalie Leduc Membre de la communauté, Orthopédagogue
Administrateur	Pierre-Marc Brunet Membre de la communauté, Gestionnaire en assurance et cautionnement
Administratrice	Ginette Chartrand CSSSL

LES PARTENAIRES

Service de protection des citoyens, Division urgence sociale

Services psychosociaux d'urgence aux citoyens lavallois sur une base 24/7

Prêt d'une intervenante pour **deux plages horaire (3h)/semaine**

Émission de bons de médicaments pour les personnes hébergées

Disponibilité pour toute intervention d'urgence à la ressource (crise)

Centre d'implication libre de Laval (CILL)

Ressource alternative en santé mentale et en réadaptation sociale

Prêt d'un intervenant de l'équipe du suivi communautaire pour **deux plages horaire (3h)/semaine**

L'équipe itinérante du CSSS Laval

Offre des services de santé et des services psychosociaux

Prêt de ressources humaines pour **au moins une plage horaire (3h)/semaine**.

L'Oasis, unité mobile d'intervention

Intervention de première ligne offrant un lieu d'écoute, d'aide, de référence, de prévention et de défense des droits pour les 12 ans et plus, habitant à Laval

Prêt d'un intervenant pour **1 plage horaire (3h)/semaine**

Sida-Vie Laval

Organisme de prévention et de soutien pour les personnes vivant avec le VIH/Sida

Interventions ponctuelles en lien avec la santé sexuelle selon les besoins

Rencontres périodiques pour information sur les services

Travail de rue de l'île de Laval (TRIL)

Intervention auprès des jeunes âgés entre 12 et 21 ans qui sont en situation de précarité

Station des jeunes (drop-in pour les 12-21 ans)

Hébergement pour les 18-21 ans

Interventions ponctuelles pour les 18-21 ans en situation de précarité et/ou en démarches d'autonomie;

Partenariat dans le soutien communautaire

QUELQUES RÉALISATIONS 2008-2009

VIE ASSOCIATIVE

Activité	# rencontres	# d'heures
Comité régional sur le logement social avec soutien pour les clientèles ayant des besoins particuliers	2	6
Agence de santé et de services sociaux de Laval		
Table de travail sur l'hébergement, le logement et l'intégration sociale (table 3.2)	1	2
Réseau de services intégrés en santé mentale adulte		
Réseau des organismes et intervenants en itinérance de Laval (ROIIL)	5	15
Rédaction du mémoire pour la commission en itinérance	6	15
Comité d'organisation de la nuit des sans-abri de Laval	7	20
Sous-comité promotion/sensibilisation de la nuit des sans-abri	3	9
Représentant de Laval au Réseau solidarité itinérance du Québec (RSIQ) (Organisation forum droit de cité, Comité de coordination, Assemblées générales)	9	43
Membre du conseil d'administration de la Fédération de Laval, Lanaudière, Laurentides des OSBL d'habitation (FLOH)		
Réunion du conseil d'administration	9	25
Assemblées générale (FLOH et RQOH)	2	10
Autre (support administratif)	3	9
TOTAL	47	154

DÉMARCHES POUR TROUVER UN IMMEUBLE

Activité	# rencontres	# d'heures
1 ^{er} projet (fin octobre 2009)	6	32
Projet actuel (1015 Des Laurentides)	14	43
Démarches avec le Groupe de ressources techniques (GRT)	12	42
Démarches avec l'agent d'immeuble	7	20
Démarches avec l'urbanisme de ville de Laval	5	15
TOTAL	44	152

FINANCEMENT

Activité	# rencontres	# d'heures
Immobilisation		
AccèsLogis		14
Initiative de partenariat de lutte à l'itinérance (IPLI)	1	30
Ville de Laval	2	5
Activités/interventions		
Programme de soutien aux organismes communautaires (PSOC)	3	12
Stratégie de partenariat de lutte à l'itinérance	1	1
Centraide	7	35
Emploi Québec	2	5
Foyer Conrad		
Centre de santé et de services sociaux de Laval (CSSSL)	6	14
Société d'habitation du Québec (SHQ), en collaboration avec FLOH	1	5
TOTAL	23	121

FORMATIONS, ATELIERS, COLLOQUES, REPRÉSENTATION

Activité	# d'heures
Conférence sur la victimisation	4
Lancement de la semaine de la prévention de la toxicomanie	2
Forum droit de cité	14
Colloque CRI	14
Présentation du mémoire du ROIL à la Commission des affaires sociales	5
Émission « Laval en bref », nuit des sans-abri de Laval	1
Nuit des sans-abris de Laval	5
Émission « VIVRE », nuit des sans-abri de Laval	2
Ouverture CAFGRAF des jeunes	1
Atelier sur les dépendances	2
Forum réseau local – projet clinique	3
AGA Oasis, unité mobile d'intervention	2
Rencontre avec la députée de Mille-Iles, Mme. Francine Charbonneau, sensibilisation à la demande de politique en itinérance (ROIL)	2
25 ^{ème} anniversaire du Relais communautaire de Laval	2
TOTAL	59

ADMINISTRATION

Activité	# rencontres	# d'heures
Recherche de partenariat	5	8
Rencontre bénévoles/implication	1	2
Don de l'École Laurier Senior High School	2	5
Comité pratiques et politiques	2	6
Recherche d'administrateurs, représentants de la communauté	3	6
Réunions du conseil d'administration	10	40
Assemblée générale annuelle	1	3
Rédaction d'un article pour le journal du Relais communautaire de Laval	1	2
TOTAL	20	47

Type de rencontre et participants

<p>Multipartite préparatoire à la démarche avec la municipalité</p>	<p>M. Alain Paquet, député de Laval-des-Rapides M. Vincent Auclair, député de Vimont M. Jean-François Lessard, attaché politique, député de Laval-des-Rapides Mme Christine Lafortune, ASSSL Mme Zhara Ourhim, GRT M. Jean-Lou Hamelin, architecte, GRT Mme Patricia Myles, L’Aviron Mme Janie Fortin, L’Aviron</p>
<p>Multipartite présentation du projet à Ville de Laval</p>	<p>M. Alain Paquet, député de Laval-des-Rapides M. Jean-François Lessard, attaché politique, député de LDR M. Pierre Lafleur, directeur de cabinet, Ville de Laval M. J-M Melançon, directeur général adjoint, Ville de Laval M. J-P Garrépy, directeur service de protection du citoyen M. Michel Paré, service de protection du citoyen Mme Christine Lafortune, ASSSL M. Denis Blanchard, ASSSL M. Guy Boisvert, L’Aviron Mme Janie Fortin, L’Aviron</p>
<p>Multipartite volet urbanisme</p>	<p>M. Alain Paquet, député de Laval-des-Rapides M. Jean-François Lessard, attaché politique, député de LDR M. Richard Fleury, directeur général, Ville de Laval M. Sylvain Dubois, directeur urbanisme, Ville de Laval Mme Chantal Letendre, urbanisme, Ville de Laval M. Robert Chagnon, GRT M. Roger Schmouth, L’Aviron Mme Janie Fortin, L’Aviron</p>

LIEUX DE CONCERTATION ET DE REPRÉSENTATION

MEMBERSHIP :

ACTUEL :

Corporation de développement communautaire Laval	Membre
Table de travail sur l'hébergement, le logement et l'intégration sociale (table 3.2) Réseau de services intégrés en santé mentale adulte	Membre
Fédération Laval, Laurentides, Lanaudière des OSBL d'habitation	Vice-présidence, conseil d'administration
Réseau des organismes et intervenants en itinérance de Laval	Membre
Comité organisateur de la nuit des sans-abri de Laval	Membre
Sous-comité promotion et sensibilisation de la nuit des sans-abri de Laval	Membre
Réseau solidarité itinérance Québec	Membre du comité de coordination
Comité régional sur le logement social avec soutien pour les clientèles ayant des besoins particuliers Agence de santé et de services sociaux de Laval	Membre

A VENIR:

Table régionale des organismes communautaires autonomes en logement de Laval (TROCALL)

Association des intervenants en toxicomanie du Québec

OBJECTIFS, ORIENTATIONS ET PRIORITÉS 2009-2011

2009-2010

Participer à l'amélioration du continuum d'interventions (partenariat) adaptées aux besoins des personnes itinérantes de Laval, en offrant un hébergement d'urgence/dépannage et contribuer à améliorer la santé et le bien-être des personnes en situation d'itinérance ou à risque de le devenir.

- **Orientation 1** : Achat et aménagement d'un immeuble commercial, dans le secteur de Pont-Viau, afin d'y implanter un **HÉBERGEMENT D'URGENCE** très court terme.

Objectif : Répondre aux besoins urgents et critiques : dormir, manger, se vêtir, se laver.

- Chambres d'urgence individuelles pour les hommes et les femmes
- Intervention de jour (partenariat et collaboration d'organismes offrant déjà les services/activités, intervenants de l'Aviron)
- Soutien communautaire en préparant le post-hébergement.

- **Orientation 2** : Aménagement d'un service **D'HÉBERGEMENT DE TRANSITION**, (0 à 18 mois).

Objectifs : Sortir la personne de l'urgence et maintenir les acquis- réinsertion sociale.

- Chambres individuelles avec salle de bain intégrée, pour les hommes et les femmes
- Intervention de jour (partenariat et collaboration d'organismes offrant déjà les services/activités, soutien communautaire) notamment pour la recherche de solutions moyen-long terme tel que aide sociale, appartement, obtention de cartes d'identité, etc.
- Activités permettant la prise en charge, l'autonomie, la vie associative, le développement du sentiment d'appartenance, etc.
- Soutien communautaire en préparation et planification du post-hébergement.

L'approche globale permet d'outiller adéquatement la personne, en tenant compte de son milieu de vie, de ses conditions de vie et de son environnement.

Améliorer les conditions de vie et développer un partenariat avec les différents acteurs du territoire afin de prévenir et contrer l'itinérance.

- **Orientation 3** : Aménagement d'un **SERVICE DE SOUTIEN COMMUNAUTAIRE** et **D'APPARTEMENTS SUPERVISÉS**, durée limitée (2 ans max).

Objectifs : Supporter la personne hébergée (**appartements supervisés et hébergement d'urgence/dépannage**) dans le maintien des acquis- stabilisation au niveau du logement, gestion de budget, autonomie, vie associative, sentiment d'appartenance, création d'un réseau de soutien, etc.

- Appartements supervisés (studios)
- Interventions supportant la réinsertion sociale, la transition, le suivi des démarches, la vie associative, le sentiment d'appartenance, la connaissance des ressources du milieu, la création d'un réseau de soutien.

L'Aviron, à titre d'OCA, valorise l'autonomie et le cheminement personnel en misant sur les capacités individuelles et de groupe à modifier et à agir sur les conditions de vie. Il devient un milieu de participation active et citoyenne par son intérêt pour l'éducation populaire, donc un lieu de transformation sociale.

- **Orientation 4 : Participation à un partenariat « continuum de services »** (communautaire, réseau public)

Objectif : supporter la personne itinérante en lui permettant de sortir de l'urgence.

- Références
- Développement/participation/collaboration aux réseaux d'interventions (viabilité des solutions à long terme et résultats tangibles)

Les organismes communautaires et publics déjà en place et offrant des services/activités de qualité permettent à la personne de se reconstruire et de se réappropriier son pouvoir d'agir sur sa propre vie et son environnement. Ils sont le moteur du processus d'intervention et l'Aviron devient un outil essentiel.

La diversité des approches, des modes de fonctionnement et des cultures de ces organisations constituent une richesse qui se doit d'être respectée et préservée.

- **Orientation 5 : Favoriser la création de logements abordables avec soutien communautaire.**

Objectifs : Supporter la personne dans la consolidation des acquis.

- Appartements de 1 chambre-à-coucher
- Appartements de 2 chambres-à-coucher
- Participation à l'accroissement de l'investissement dans les services associés à la stabilité
- Interventions en suivi post-hébergement